

[ Типография Свето-Трапезной  
Сергиевой Лавры ]

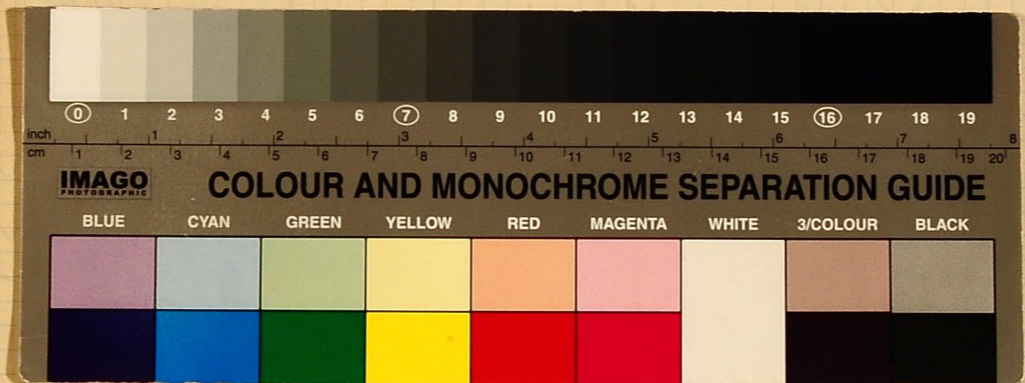
Российская Гос. б-ка
Фонд № 465
Личная (Корпусовский Л.И.)
Картон № 15
Ед. хран. № 18

Приходно-расходная ведомость  
по движению книжного изданий за 1904 год  
[1904]

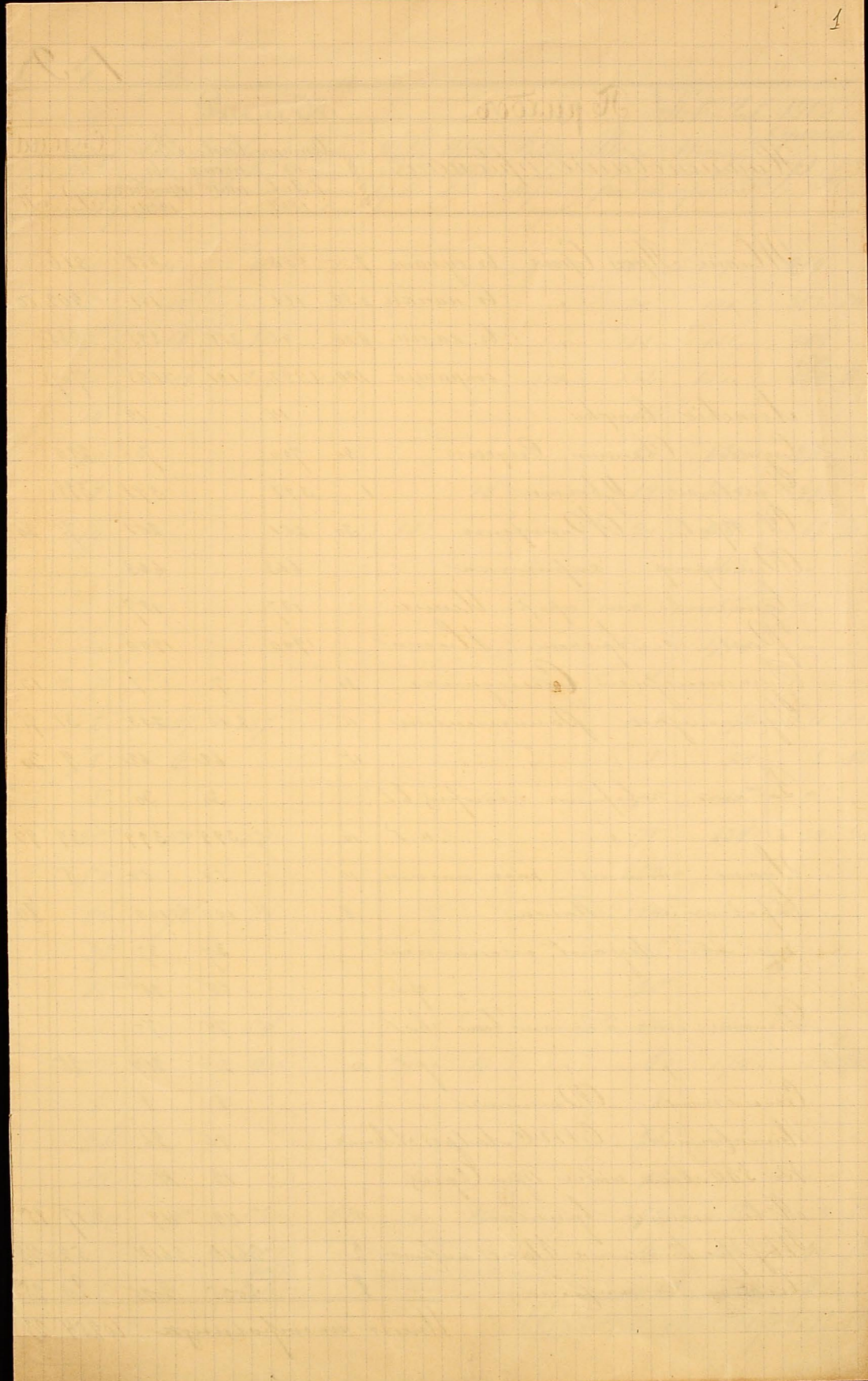
Ручкой, перст. книга

4 л.

НИО рукописей Российской Гос. б-ки	Общее кол-во листов
№№ поступлений 68-2002	4









Приходо

Расходо

№ 1. Маб. 1905

Наименование предмета.	числа	Аванс. № 1. Янв. 1904.	вновь поступ. тало	Всего приходо 1904.	Сумма		Оммуны. Е.Н.М. Школы	Видано в Рогов-це	Видано в Крив. Лавк	Видано на навар-роботи	Видано на зарп. плато	Видано Мисо-бид	Видано в кепен-суд	Всего в расходо	Ночны. нумб. устан.	Сумма		
					Р.	К.										Р.	К.	
Матие Арх. Серія в бумаге	2.	458		458	916		40	100	50	1			100	251	107	214		
" " " в папки	2.50	161		161	402	50	5	10		5				20	141	352	50	
" " " в камен.	3.00	45	250	295	885		27	64	20	27				139	156	489		
" " " сокращен.	1.00	6992	101	7093	7093		40	102	200	139			101	582	6511	6511	#	
Аванские выписки		14		14			14							14	...			
Список Статист. Сводо	40	700		700	280		10					10		20	680	272		
Дневник Убрано	1	398		398	398		8					10		18	380	380		
Сл. Управ. О. Думофера	30	254		257	75	30	10				10			20	231	69	30	
Отчеты кармички		663		663											663			
Список кн. проф. Усаи		187		187											187			
Рост с. Архан. Нисна		1900		1900											1900			
Думоферов Сводо	30		7	7	2	10	7							7	...			
Думоферов Расписание	15		213	213	31	95	2	137						139	74	11	10	
" " "	15		42	42	4	30	8	0						8	54	8	10	
За нов. работни неоплач. в.д.			30	30			5					10		15	15			
" " " " н.д.	10		399	399	39	90	25	50	50					75	324	32	40	
Нисна кн. кн. как тало	10		50	50	5		50							50	...			
Сводо Архив	8		100	100	80		26	74						100	...			
Куп. обр. Управ. с. Архан.			37	37			37							37	...			
" " " " н.д.			25	25			25							25	...			
Дневник нов. поданни тало к.д.			74	74				54						54	20			
" " " " н.д.	10		250	250	25		50	20	20	10				80	170	17	70	
Сводо Архив			8	8			8							8	...			
Наименование СМЛ к.д. Архив			26	26			26							26	...			
Вс 500 тало к.д. Архив			12	12			12							12	...			
Куп. кн. Архив	15		119	119	17	85	20	5	52	100	10	10		92	27	4	5	
Материалы Архив. н.д.	2		2614	2614	52	28			457					457	2457	43	14	
Книжки - н.д.	1		2025	2025	20	25			1025					1025	1000	10		
Умног. на отпечатки					10254	23												
Умног. на отпечатки															8392	59		







# Приход

1904 г.

# Расход

Наименование предметов	Итого на 1904 г.	Остаток на 1-е Января 1904 г.	Пробы поступило	Всего в приход 1904 г.	Сумма		Списано Е.Н.В. в. Никону	Выдано в редакцию	Выдано в библиотеку	Выдано на библиотечные нужды	Списано в пользу	Списано в пользу	Выдано в пользу	В-во на 1-е Января 1905 г.	№ инв. 1905 г.	Зачисл. Р. К.
					Р.	К.										
Земельный участок Кривенков	15		58	58	8	70	58							58		
Общественный земельный участок	5		4	4		20	4							4		
Недвижимое имущество в аренду	12		500	500		5	100		246			154		500		
Участок земли в аренду	1		400	400		60	100		354			6		400		
Общественный участок М.М. Кривенков	20		38	38		9	50		28					38		
Участок земли в аренду	12		22	22		2	20		22					22		
Земельный участок М.М. Кривенков	10		10	10		1	10							10		
Земельный участок Кривенков	9		22	22		2	7		2					22		
Земельный участок Кривенков	50		26	26		11	70		10					26		
Земельный участок Кривенков	25		25	25		6	25		15					25		
Земельный участок Кривенков	50		14	14		7			3					14		

Всего поступило в 1904 г. 10362.40

Всего остаток на 1-е Января 1905 г. 8436.24

## Расхода 1926 г. 16 к.

Итого прихода и расхода выведенъ изданія и в-во съ цѣною.



